



LE LOGIS DE CHANTAL - ARVERT - ROYAN ATLANTIQUE

LE LOGIS DE CHANTAL - ARVERT

Location de vacances pour 4 personnes à Arvert -
Royan Atlantique

<https://lelogisdechantal-arvert.fr>

[https://www.facebook.com/Le-Logis-de-Chantal-
100600089315152/](https://www.facebook.com/Le-Logis-de-Chantal-100600089315152/)

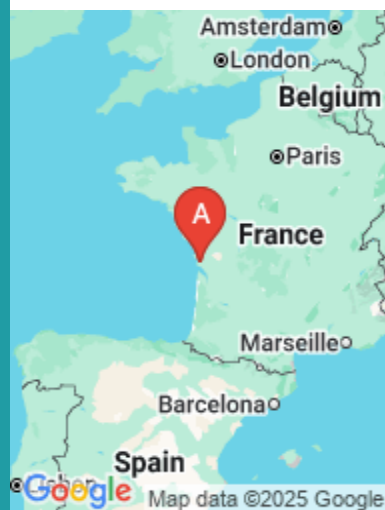


Chantal et Alain Pineau

☎ 0546364791

☎ 0667713790

A Le Logis de Chantal - Arvert 17530 : 28
rue Bellevue 17530 Arvert





Le Logis de Chantal - Arvert 17530 ☆☆☆



Maison



4

personnes
(Maxi: 4
pers.)



1

chambre



0

m2



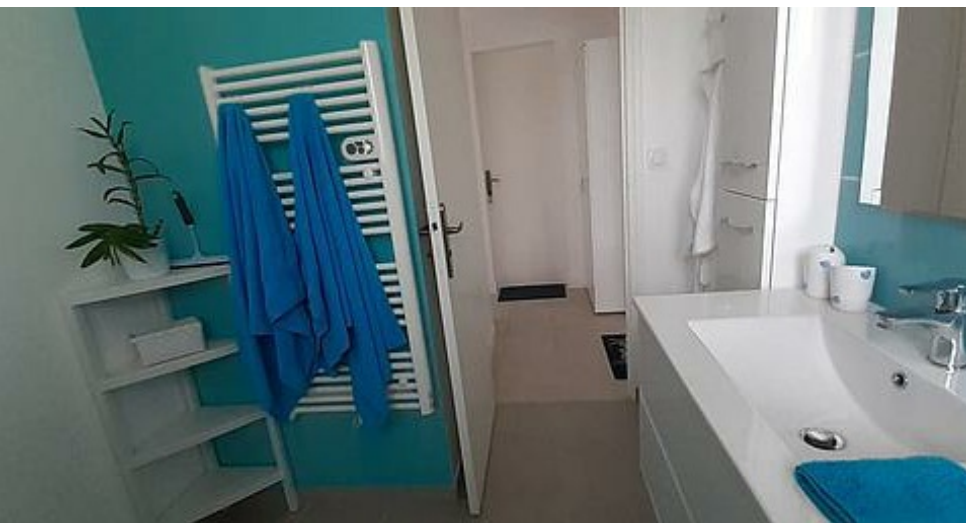
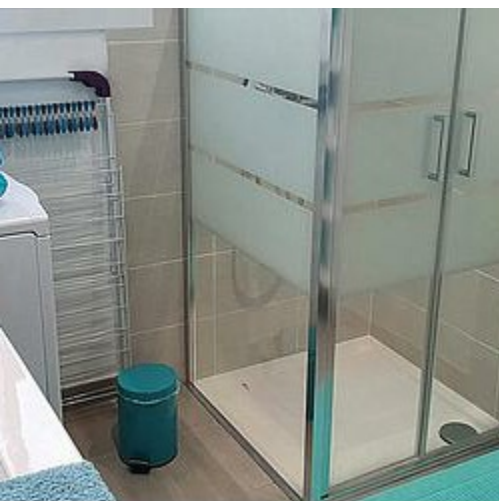


Découvrir les vidéos Royan Atlantique

Venez vous détendre dans cette location*** **entièrement rénovée** de 50 m2 située à **Arvert** dans le Bassin de Marennes Oléron. Vous pourrez visiter les ports ostréicoles, les îles (Oléron, Ré), Royan, La Palmyre et **son zoo**, La Rochelle, Saintes, Cognac, Rochefort, le pays Charentais..., flâner sur les marchés, faire de jolies balades en vélo, profiter des plages et des nombreuses **animations estivales**.

Dans une **propriété close avec jardin, terrasse plein Sud, parking privé et sans vis-à-vis**, ce logis, fonctionnel et confortable vous promet un séjour agréable et comprend :

- 1 **chambre** avec lit 140/190, chevets, penderie et fauteuil.
- 1 **séjour** avec convertible à ouverture rapide et matelas confortable qui permet un couchage agréable, un buffet bas, une télévision, une table et 4 chaises, deux petites tables basses, une lampe sur pied, 2 tabourets de bar.
- **Un coin cuisine** équipée avec frigo et partie congélation, un four électrique à pyrolyse, un lave-vaisselle, une plaque électrique, un four micro-ondes, une cafetière Tassimo, un grille-pain, une





Awarded to

**Le logis de Chantal
en pays royannais**

Booking.com
Traveller Review Awards 2023

9,6
out of 10



Pièces et équipements

| | | |
|-------------------------------------|--|---|
| <i>Chambres</i> | Chambre(s): 1 Lit(s): 1 dont lit(s) 1 pers.: 0 dont lit(s) 2 pers.: 1 | |
| <i>Salle de bains / Salle d'eau</i> | Salle de bains avec douche Sèche cheveux Salle(s) de bains (avec baignoire): 1 | Salle de bains privée Sèche serviettes |
| <i>WC</i> | WC: 1 WC indépendants | |
| <i>Cuisine</i> | Cuisine américaine Combiné congélation Four à micro ondes Réfrigérateur | Four Lave vaisselle |
| <i>Autres pièces</i> | Séjour | Terrasse |
| <i>Media</i> | Télévision | |
| <i>Autres équipements</i> | Lave linge privatif | Matériel de repassage |
| <i>Chauffage / AC</i> | Chauffage | |
| <i>Exterieur</i> | Abri pour vélo ou VTT Jardin Terrain clos commun | Barbecue Salon de jardin |
| <i>Divers</i> | | |

Infos sur l'établissement



Communs

A proximité propriétaire
Habitation indépendante

Entrée indépendante



Activités



Réseaux



Stationnement

Parking

Parking privé



Services



Extérieurs

A savoir : conditions de la location

| | |
|--|--|
| Arrivée | Les arrivées sont autorisées à partir de 16 heures |
| Départ | Depart 10 heures |
| Langue(s) parlée(s) | Anglais Français |
| Annulation/ Prépaiement/ Dépot de garantie | Dépot de garantie demandé à l'arrivée |
| Moyens de paiement | Chèques bancaires et postaux Espèces Virement bancaire |
| Ménage | En supplément : forfait ménage 60 euros |
| Draps et Linge de maison | Draps et/ou linge compris Draps , linge de toilette et de cuisine compris |
| Enfants et lits d'appoints | Lit bébé Lit parapluie et chaise haute fournis |
| Animaux domestiques | Les animaux ne sont pas admis. |

Tarifs (au 20/12/25)

Le Logis de Chantal - Arvert 17530

| Tarifs en €: | Tarif 1 nuit en semaine (L, M, M, J, D) | Tarif 1 nuit en weekend (V ou S) | Tarif 2 nuits weekend (V+S) | Tarif 7 nuits semaine |
|--------------|--|-------------------------------------|--------------------------------|-----------------------|
|--------------|--|-------------------------------------|--------------------------------|-----------------------|

Aucun tarif renseigné (contactez le propriétaire)

Mes recommandations

À faire sur place

Découvrir la destination

OFFICE DE TOURISME COMMUNAUTAIRE ROYAN ATLANTIQUE
WWW.ROYANATLANTIQUE.FR



La Fleur de Sel

☎ 05 46 36 40 39

46 avenue de l'Étrade

🌐 <https://la-fleur-de-sel-arvert.eatbu.com>

1.9 km
📍 Arvert



À proximité des marchés locaux, notre restaurant bistrannique vous propose exclusivement des produits frais et de saison.



L'Auberge Italienne

☎ 05 46 36 41 83

52 avenue de l'Étrade

🌐 <http://www.auberge-italienne.fr>

1.9 km
📍 Arvert



On découvre L'Auberge Italienne, restaurant - pizzeria au cœur de la presqu'île d'Arvert, à 4 km des plages, 6 km de La Palmyre.. On s'installe dans un cadre moderne et tendance pour savourer pizzas et plats italiens pour un moment gourmand et convivial.



Cabane Ostréicole de Chat'sâ

☎ 06 85 40 61 55

1 Quai de Chatressac

3.6 km
📍 Chaillevette



La Cabane d'ostréiculteur donnant sur le port de Chatressac, à l'écart de la foule, propose leurs huîtres (chaudes également) de leur production, moules, crevettes, palourdes et gambas. Les spécialités : le tartare d'huîtres et moules à la plancha.



Cabane ostréicole Le Q Salé

☎ 06 13 50 18 27

Port de Chaillevette

4.3 km
📍 Chaillevette



Ostréiculteur, producteur, c'est au " Q Salé" qu'il vous propose des dégustations dans sa magnifique cabane ostréicole, face à la Seudre, au cœur du marais.



La Grève

☎ 07 84 98 01 49

Boulevard Roger Letélieu La Grève

4.4 km
📍 La Tremblade



Restaurant de fruits de mer, bar à huîtres situé derrière la Cabane des Loulous sur la commune de La Tremblade.

Mes recommandations (suite)

À faire sur place

Découvrir la destination

OFFICE DE TOURISME COMMUNAUTAIRE ROYAN ATLANTIQUE
WWW.ROYANATLANTIQUE.FR



Chez Gaby

☎ 05 46 36 01 47

Boulevard Roger Letélieu Route de La Grève

🌐 <http://www.restaurant-chez-gaby.com/>

4.4 km

📍 La Tremblade



6

Depuis 1961, le restaurant « Chez Gaby », situé au milieu des cabanes ostréicoles du bassin de Marennes-Oléron, vous propose ses poissons, coquillages et crustacés, sur la grève abandonnée, par vents et marées...



La Ferme des Aubains

☎ 06 77 14 86 63

Allée de la Garenne

🌐 <http://ferme-des-aubains.edan.io/>

4.9 km

📍 Breuillet



7

Située sur la commune de Breuillet, cette cabane, hors des sentiers battus, saura ravir les amoureux du marais et de ses produits.



Les Basses Amarres

☎ 05 46 22 63 31

5 rue des Basses Amarres

🌐 <https://www.restaurant-momac.com/>

6.9 km

📍 Momac-sur-Seudre



8

Situé sur la commune de Momac, Les Basses Amarres vous propose une cuisine du marché. Le chef Franck Berthier et son équipe pratique une cuisine du marché, moderne et passionnée, sélectionnant avec soin les meilleurs produits du terroir charentais.



La Cambuse

☎ 09 83 27 62 24

44 rue du Port

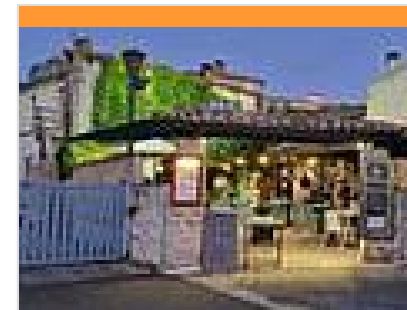
6.9 km

📍 Momac-sur-Seudre



9

On s'installe sur le port de Momac-sur-Seudre pour savourer une cuisine maison, généreuse et locale. Des plats de saison préparés avec passion à partir de produits frais issus de producteurs locaux.



La Cocotte Givrée

☎ 05 46 05 88 06

35 rue du Port

🌐 <https://cocotte-givree.com/>

7.0 km

📍 Momac-sur-Seudre



K

La Cocotte Givrée vous accueille sur le port de Momac-sur-Seudre "Plus Beau Village de France". On y découvre une cuisine de terroir, ouverte sur le monde, préparée avec des produits frais et locaux issus de circuits courts.

Mes recommandations (suite)

À faire sur place

Découvrir la destination

OFFICE DE TOURISME COMMUNAUTAIRE ROYAN ATLANTIQUE
WWW.ROYANATLANTIQUE.FR



Little Ronce

☎ 09 81 06 80 00

53/55 avenue Gabrielle

🌐 <https://little-ronce.eatbu.com/?lang=fr>

7.9 km

📍 La Tremblade



Resto/bistro avec terrasses ensoleillées et ombragées au cœur de la station balnéaire de Ronce-les-Bains.



Les Jardins de l'Estran

☎ 05 46 76 98 97

91 avenue Gabrielle

7.9 km

📍 La Tremblade



On découvre les Jardins de l'Estran,, un lieu dédié à la bonne humeur et à la cuisine faite maison, qui font toute la réputation du lieu. On savoure des plats copieux et savoureux, préparés par une équipe de cuisine fidèle depuis plus de dix ans.



Le Square

☎ 06 75 40 97 40

68 avenue Gabrielle

7.9 km

📍 La Tremblade



Ce restaurant vous accueille à quelques pas de la plage. Faites une pause gourmande sur la petite terrasse en bois autour des tables roses du Square.



Manger sur la Plage

☎ 05 46 38 41 93

61 avenue Willam Bertrand Marennes

8.8 km

📍 Marennes-Hiers-Brouage



Manger sur la Plage, c'est le vœux d'un lieu de simplicité, de convivialité, de décontraction, un lieu de "bonne tranche de vie" autour d'une assiette qui régale.



Food Truck Teahupoo

☎ 06 99 12 15 02

Parking de la Côte Sauvage spot 46

Entre La Palmyre et Ronce-les-Bains

🌐 <http://www.foodtruckteahupoo.com>

10.5 km

📍 La Tremblade



Après le phare de la Coubre, direction Ronce-les-Bains, on découvre le food-truck, où savourer burgers maison, hot-dogs, poke, plats végé, crêpes, smoothies, bières artisanales locales... Profiter du spot des surfeurs pour un moment gourmand et convivial.

Mes recommandations (suite)

À faire sur place

Découvrir la destination

OFFICE DE TOURISME COMMUNAUTAIRE ROYAN ATLANTIQUE
WWW.ROYANATLANTIQUE.FR



Le St Pal

☎ 06 75 62 03 23
3 rue de l'Océan

11.0 km
📍 Saint-Palais-sur-Mer



Le St-Pal à Saint-Palais-sur-Mer est un restaurant chaleureux et convivial, offrant une cuisine raffinée et de saison, mettant en valeur les produits locaux.



Crêperie Les Quimeroises

☎ 05 46 23 28 41
3 place de l'Océan

11.0 km
📍 Saint-Palais-sur-Mer



Sur leur terrasse intérieure ou extérieure, vous dégusterez les délices de la Bretagne Sud tout au long de l'année comme en Comouaille.



Chez Bob

☎ 05 46 23 11 10
8 rue des Bains
💻 <https://chezbob.com/>

11.1 km
📍 Saint-Palais-sur-Mer



Chez Bob, c'est l'incontournable de Saint-Palais-sur-Mer. Venir ici, c'est profiter d'une terrasse mythique face à l'océan, d'une ambiance décontractée et d'une cuisine généreuse à savourer au soleil ou sous les pins.



Le U

☎ 05 46 85 78 09
19, rue de cognac
💻 <https://leu.byclickeat.fr/>

13.4 km
📍 Royan



Le U décline une excellente cuisine "Urbaine" avec ses Poke Bowl, Bagel, Fajitas.



Seudre Océan Express

☎ 05 46 05 37 64
3 Chemin Vert
💻 <https://seudre-ocean-express.fr>

15.2 km
📍 Saujon



Monter à bord du Seudre Océan Express pour un voyage gourmand entre terre et mer. Le Train des Mouettes s'ouvre à la gastronomie et met en lumière les saveurs régionales à travers une expérience culinaire unique.



Un Filo d'Olio

☎ 05 46 05 31 01
33 rue d'Aunis

🌐 <https://un-filo-dolio-saujon.eatbu.com/>

15.9 km
📍 Saujon



À Saujon, on savoure un restaurant italien qui fait voyager en Sicile. Pâtes, risottos, linguines au homard, gnocchis, charcuterie à partager, produits frais. Terrasse, ambiance chaleureuse et accès personnes handicapées.



Les Jardins du Lac

☎ 05 46 82 03 56
3 chemin Fontchaude D. 123

🌐 <https://www.jardins-du-lac.com/>

22.5 km
📍 Trizay



Le restaurant Les Jardins du Lac sert des saveurs savoureuses et des produits locaux de la région de Saintonge.



PR N°11 - Arvert

☎ 05 46 08 21 00
Rue du 14 Juillet (départ) Salle des Fêtes

🌐 <https://royanatlantique.loopi-velo.fr/pa>

1.5 km
📍 Arvert



Au départ de la salle des fêtes d'Arvert, entre le bourg, les marais, les vignes, cette balade agréable vous permettra de découvrir la campagne Alvertonne.



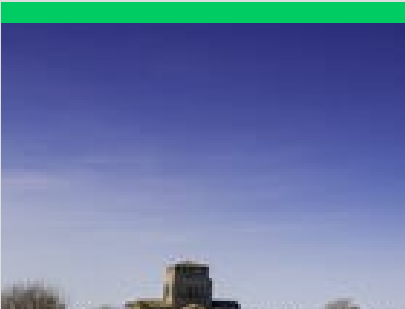
Itinéraire VTC N°9 - Les Chemins de la Seudre

☎ 05 46 08 21 00
Le Port de La Tremblade (départ)

6.9 km
📍 La Tremblade



De La Tremblade à Mornac-sur-Seudre Labyrinthe, damier, mosaïque, rizières... Tout a été dit sur le paysage que dessine l'estuaire de la Seudre au nord de la presqu'île d'Arvert, de La Tremblade à Saujon.



Sentier Détours N°2 - Mornac-sur-Seudre

☎ 05 46 08 21 00
Port de Mornac-sur-Seudre (départ)

6.9 km
📍 Mornac-sur-Seudre



Ce Sentier Détours permet de découvrir le Parcours est du Chenal de Tégér à travers la commune de Mornac. ⚠ ATTENTION : CIRCUIT FERMÉ DU 26 NOVEMBRE 2025 AU 1 AVRIL 2026 !



Sentier Détours N°1 -
Mornac-sur-Seudre

☎ 05 46 08 21 00

Port de Mornac-sur-Seudre (départ)

📄 <https://royanatlantique.loopi-velo.fr/pa>

6.9 km
📍 Mornac-sur-Seudre



Sentier les Roseaux - Forêt
de la Coubre

☎ 05 46 08 21 00

Proche du chemin de la Tremblade

aux Roseaux (départ) Tranchée des

Demoiselles

7.1 km
📄 <https://royanatlantique.loopi-velo.fr/pa>
📍 La Tremblade



Sentier des Carreaux -
Forêt de la Coubre

☎ 05 46 08 21 00

Avenue de l'Océan (départ)

📄 <https://royanatlantique.loopi-velo.fr/pa>

7.2 km
📍 La Tremblade



Circuit VTT N°4 - La
Tremblade

☎ 05 46 08 21 00

Avenue de l'Océan (départ)

📄 <https://royanatlantique.loopi-velo.fr/pa>

7.2 km
📍 La Tremblade



Boucle VTC - Le tour de la
Forêt de la Coubre

☎ 05 46 08 21 00

4 avenue de l'Océan (départ)

📄 <https://royanatlantique.loopi-velo.fr/pa>

7.2 km
📍 La Tremblade



Ce Sentier Détours permet de découvrir le Parcours ouest du Chenal de Téger à travers la commune de Mornac. ⚠ ATTENTION : CIRCUIT FERMÉ DU 26 NOVEMBRE 2025 AU 1 AVRIL 2026 !

Le massif forestier de la Coubre couvre aujourd'hui près de 8 000 ha. Son rôle essentiel est avant tout de contenir l'invasion et les mouvements des sables dans la presqu'île d'Arvert. C'est la plus grande forêt domaniale de Charente-Maritime.

Le massif forestier de la Coubre couvre aujourd'hui près de 8 000 ha. Son rôle essentiel est avant tout de contenir l'invasion et les mouvements des sables dans la presqu'île d'Arvert. C'est la plus grande forêt domaniale de Charente-Maritime.

Ce parcours de VTT vous permettra de faire le plein de sensation !

Ce parcours au profil très doux vous permet de cheminer peu après La Tremblade en lisière de la forêt domaniale de la Coubre et d'y pénétrer progressivement.



**Sentier Détours N°3 -
Mornac-sur-Seudre**

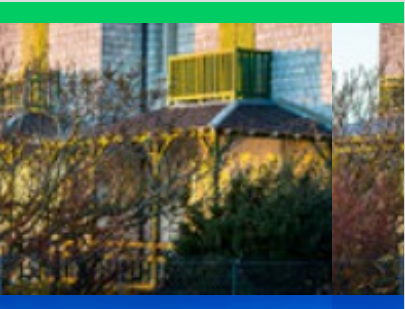
☎ 05 46 08 21 00

Rue basse du Chenal (départ)
Parking à Plordonnier

📄 <https://royanatlantique.loopi-velo.fr/pa>
7.7 km
📍 Mornac-sur-Seudre



Ce Sentier Détours permet de découvrir le Parcours de Plordonnier à travers la commune de Mornac. ⚠ ATTENTION : CIRCUIT FERMÉ DU 26 NOVEMBRE 2025 AU 1 AVRIL 2026 !



**Sentier Détours N°1 -
Ronce-les-Bains**

☎ 05 46 08 21 00

Croisement Avenue Gabrielle et Place
Brochard (départ) Près de l'Office de
Tourisme

📄 <https://royanatlantique.loopi-velo.fr/pa>
7.9 km
📍 La Tremblade



Ce Sentier Détours mène au cœur de la station balnéaire de Ronce-les-Bains et ses pittoresques villas.



**Centre Nautique Charline
Picon**

☎ 05 46 76 85 03

Place Brochard

📄 <https://www.basenautique.fr/>

8.0 km
📍 La Tremblade



Le Centre Nautique Charline Picon, situé à Ronce-les-Bains utilise un vaste plan d'eau abrité qui permet une pratique des activités nautiques en toute sécurité, quel que soit votre niveau de pratique.



**Sentier du Gardour - Forêt
de la Coubre**

☎ 05 46 08 21 00

D25 - Parking forestier du Gardour
(départ) Ligne 13

📄 <https://royanatlantique.loopi-velo.fr/pa>
8.6 km
📍 La Tremblade



Le massif forestier de la Coubre couvre aujourd'hui près de 8 000 ha. Son rôle essentiel est avant tout de contenir l'invasion et les mouvements des sables dans la presqu'île d'Arvert. C'est la plus grande forêt domaniale de Charente-Maritime.



**Sentier Notre-Dame-de-
Buze - Forêt de la Coubre**

☎ 05 46 08 21 00

D25 proche de la rue forestière du
Phare de la Coubre (départ) Ligne 46
- Tranchée de Monsaumon

📄 <https://royanatlantique.loopi-velo.fr/pa>
10.5 km
📍 La Tremblade



Le massif forestier de la Coubre couvre aujourd'hui près de 8 000 ha. Son rôle essentiel est avant tout de contenir l'invasion et les mouvements des sables dans la presqu'île d'Arvert. C'est la plus grande forêt domaniale de Charente-Maritime.



Coolongalook Parc
Aventure

☎ 09 83 48 61 94

9 allée des Chevreuilles

🌐 <https://www.coolongalook-parc-aventure.com>

11.7 km
📍 Royan



Votre Aventure prend vie ici ! Le plus grand parc de loisirs du Pays Royannais vous accueille pour des aventures épiques ! Faites le plein de sensations sur nos parcours aventure en ligne de vie continue, les Filets de l'Aventure ou le Lasertag en forêt !



Parcours pédestre : L'île
Madame

☎ 05 46 82 64 64

Entrée de la Passe aux Boeufs

23.2 km
📍 Port-des-Barques



C'est en empruntant la Passe aux Boeufs que vous découvrirez l'île Madame. Accessible uniquement à marée basse elle offre un panorama naturel et historique varié. Attention aux horaires de marées.



Sentier Détours N°1 -
Mortagne-sur-Gironde

☎ 05 46 08 21 00

Place Bel Air (départ)

🌐 <https://royanatlantique.loopi-velo.fr/parcours>

38.1 km
📍 Mortagne-sur-Gironde



Ce Sentier Détours permet de découvrir la ville ancienne de Mortagne-sur-Gironde, campée sur les falaises qui s'organise autour de l'Église Saint Étienne et du bourg avec ses commerces.



Sentier Détours N°2 -
Mortagne-sur-Gironde

☎ 05 46 08 21 00

Quai des Pêcheurs (départ) Près de la rue de l'Hermitage

🌐 <https://royanatlantique.loopi-velo.fr/parcours>

38.2 km
📍 Mortagne-sur-Gironde



Ce Sentiers Détours permet de découvrir le patrimoine bâti et naturel de la commune par ses sentiers et ses marais menant de l'Estuaire aux falaises via le "Parcours Ville Basse".



Circuit VTT N°8 -
Mortagne-sur-Gironde

☎ 05 46 08 21 00

Quai des Pêcheurs Port de Mortagne-Sur-Gironde

🌐 <https://www.royanatlantique.fr/sur-place>

38.2 km
📍 Mortagne-sur-Gironde



Au départ du port de Mortagne sur Gironde, vous débuterez votre randonnée par la Côte de l'Echallier, histoire de vous mettre en jambe...

Mes recommandations (suite)

À faire sur place

Découvrir la destination

OFFICE DE TOURISME COMMUNAUTAIRE ROYAN ATLANTIQUE
WWW.ROYANATLANTIQUE.FR



Point de vue - Beauregard

☎ 05 46 08 21 00

Les Chemins de la Seudre

📄 <https://www.royanatlantique.fr/5-points>

2.1 km

📍 Chaillevette



Depuis Beauregard, profitez d'une vue panoramique sur l'Estuaire de la Seudre, le clocher de Marennes et, par temps dégagé, sur l'Abbaye de Sablonceaux au loin.



Point de vue - La Grève à Duret

☎ 05 46 08 21 00

Les Chemins de la Seudre

📄 <https://www.royanatlantique.fr/5-points>

2.6 km

📍 Arvert



Depuis la Grève à Duret, profitez de vues sur les claires et l'activité ostréicole dans le bassin de la Seudre.



Point de vue - Orivol

☎ 05 46 08 21 00

Les Chemins de la Seudre

📄 <https://www.royanatlantique.fr/5-points>

2.7 km

📍 Étaules



Depuis le chenal d'Orivol, profitez de vues sur les claires et l'activité ostréicole dans le bassin de la Seudre.



Point de vue - Les Grandes Roches

☎ 05 46 08 21 00

Les Chemins de la Seudre

📄 <https://www.royanatlantique.fr/5-points>

2.9 km

📍 Étaules



Point de vue au milieu des claires du bassin ostréicole et sur l'Estuaire de la Seudre.



Point de vue - Coux

☎ 05 46 08 21 00

Les Chemins de la Seudre

📄 <https://www.royanatlantique.fr/5-points>

3.0 km

📍 Arvert



Depuis le chenal de Coux, profitez de vues sur les claires et l'activité ostréicole dans le bassin de la Seudre.

Mes recommandations (suite)

À faire sur place

Découvrir la destination

OFFICE DE TOURISME COMMUNAUTAIRE ROYAN ATLANTIQUE
WWW.ROYANATLANTIQUE.FR



Point de vue - Le Port de Chatressac

☎ 05 46 08 21 00

Les Chemins de la Seudre

📄 <https://www.royanatlantique.fr/5-points>

4.2 km

📍 Chaillevette



Depuis le Port de Chatressac, profitez d'une vue sur le chenal de l'Estuaire de la Seudre et les cabanes ostréicoles.



Point de vue - La Grève

☎ 05 46 08 21 00

Boulevard Roger Letelier

📄 <https://www.royanatlantique.fr/5-points>

4.7 km

📍 La Tremblade



Depuis le port de la Grève, profitez de vues sur l'estuaire de la Seudre, le port de La Cayenne et le clocher de Marennes en face, les ponts de la Seudre et de l'Île d'Oléron et sur l'activité ostréicole et les cabanes colorées le long du chenal.



Point de vue - Le Mus de Loup

☎ 05 46 08 21 00

Pointe du Mus de Loup

📄 <https://www.royanatlantique.fr/5-points>

6.9 km

📍 La Tremblade



Au pied du pont de la Seudre, profitez d'un point de vue sur l'embouchure de l'Estuaire de la Seudre, le Pertuis de Maumusson, l'Île d'Oléron et le Clocher de Marennes.



Point de vue - La Place Brochard

☎ 05 46 08 21 00

Avenue Gabrielle

📄 <https://www.royanatlantique.fr/5-points>

8.0 km

📍 La Tremblade



Depuis la place Brochard, profitez d'un point de vue sur la plage de la Cèpe, le pertuis de Maumusson et l'Île d'Oléron en face et le pont de la Seudre sur votre droite.



Point de vue - Le Point Sublime

☎ 05 46 08 21 00

Boulevard de la Plage Table
d'orientation

📄 <https://www.royanatlantique.fr/5-points>

8.6 km

📍 Les Mathes



Depuis le Point Sublime, profitez d'une vue panoramique sur le port de La Palmyre, la Baie de Bonne Anse, le Phare de La Coubre sur votre droite, et le Phare de Cordouan au large.

Mes recommandations (suite)

À faire sur place

Découvrir la destination

OFFICE DE TOURISME COMMUNAUTAIRE ROYAN ATLANTIQUE
WWW.ROYANATLANTIQUE.FR



Point de vue - La Tour du Gardour

☎ 05 46 08 21 00

D25 La Forêt de la Coubre

📄 <https://www.royanatlantique.fr/5-points>

8.8 km

📍 La Tremblade



Depuis la Tour du Gardour, profitez d'une vue imprenable sur l'immense forêt de la Coubre et au loin, la Côte Sauvage et l'océan.



Point de vue - Le Puits de l'Auture

☎ 05 46 08 21 00

Avenue de la Grande Côte

📄 <https://www.royanatlantique.fr/5-points>

10.4 km

📍 Saint-Palais-sur-Mer



Après la plage du Concié et ses carrelots, profitez d'un point de vue sur la côte rocheuse et ce fameux trou creusé dans la roche, le Puits de l'Auture, où les vagues s'engouffrent.



Point de vue - Le Pont du Diable

☎ 05 46 08 21 00

La Corniche des Pierrières

📄 <https://www.royanatlantique.fr/5-points>

11.1 km

📍 Saint-Palais-sur-Mer



Depuis la plage du Platin, profitez d'un point de vue sur le rocher légendaire "le Pont du Diable" qui vous conduit sur les Pierrières, masse de rochers surmontée de carrelots, et le Phare de Terre Nègre sur votre droite.



Ile Madame

☎ 05 46 84 80 01

Ile Madame

📄 <https://www.rochefort-ocean.com/deco>

24.1 km

📍 Port-des-Barques



L'île Madame : un écrin naturel protégé. Située à l'embouchure de la Charente, d'une superficie d'environ 70 ha, cette bande de terre est reliée au continent et à la presqu'île de Port-des-Barques par la « passe aux Boeufs », un tombolo naturel.



Point de vue - La Falaise du Caillaud

☎ 05 46 08 21 00

Rue Barrette

📄 <https://www.royanatlantique.fr/5-points>

28.0 km

📍 Talmont-sur-Gironde



Entre coteaux et Estuaire de la Gironde, profitez d'un point de vue sur Talmont-sur-Gironde et son église romane.

Mes recommandations (suite)

À faire sur place

Découvrir la destination

OFFICE DE TOURISME COMMUNAUTAIRE ROYAN ATLANTIQUE
WWW.ROYANATLANTIQUE.FR



Point de vue - Le Belvédère

☎ 05 46 08 21 00
Place Bel Air

🌐 <https://www.royanatlantique.fr/5-points>

38.1 km
📍 Mortagne-sur-Gironde 🌳 **R**

Depuis le belvédère de Mortagne-sur-Gironde, profitez d'un point de vue imprenable sur le port et le canal menant à l'estuaire et, au loin, sur les tonnes de chasse.



Village de Mornac-sur-Seudre

☎ 05 46 08 21 00
20 rue des Halles

🌐 <https://www.les-plus-beaux-villages-de>

6.9 km
📍 Mornac-sur-Seudre 🏛️ **1**

Situé en bord de Seudre, cet ancien port de pêche et de commerce a conservé tout son caractère. Vous tomberez sous le charme : halles médiévales, église romane, maisons traditionnelles peintes en blanc et cabanes multicolores.



L'église Saint-Pierre-de-Sales et son clocher

☎ 05 46 85 03 86
Rue François Fresneau

🌐 <https://messes.info/lieu/17/marennes/>

8.9 km
📍 Marennes-Hiers-Brouage 🏛️ **2**

Cette église catholique se distingue par son majestueux clocher-porte du XVème siècle. Elle est classée au titre des monuments historiques en 1840. Ascension du clocher possible en été et sur rendez-vous l'hiver auprès du presbytère.



Phare de La Coubre

☎ 05 46 06 26 42
Lieu-dit La Coubre (D25)

🌐 <https://www.pharedelacoubre.fr/>

11.0 km
📍 La Tremblade 🏛️ **3**

Le Phare de La Coubre est situé sur la commune de La Tremblade, à l'extrémité nord de l'Estuaire de la Gironde. C'est le plus haut phare de Charente-Maritime qui compte 300 marches et culmine à 64 m de haut. Carrelé d'opaline et dominant la Côte Sauvage.



Église Saint-Étienne de Vaux-sur-Mer

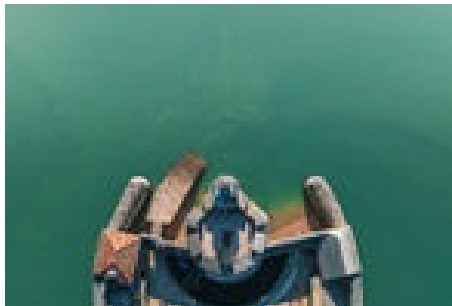
☎ 05 46 23 53 00
2 rue de l'Église

🌐 <https://www.vaux-sur-mer.fr/leglise-sai>

11.1 km
📍 Vaux-sur-Mer 🏛️ **4**

Appartenant au style roman, l'église Saint-Étienne est classée Monument Historique depuis le 4 septembre 1913. Elle est le dernier vestige de l'abbaye bénédictine fondée en 1075 par deux chevaliers de la maison de Mortagne, Amaud et Pierre Gémon.

Mes recommandations (suite)



La tour de Broue

☎ 05 46 85 11 40
2, Lieu Dit Broue
🌐 <https://www.saint-somin.fr>

Marché Central de Royan

☎ 06 58 48 78 24
Boulevard Briand

Fort Louvois

☎ 05 46 85 23 22
Port du Chapus
🌐 <https://www.fort-louvois.com/>

Citadelle de Brouage

🌐 <https://www.hiers-brouage.com>

11.4 km
📍 Saint-Somin



Bâtie sur un éperon rocheux dominant l'ancien golfe de Saintonge et le marais de Brouage, la tour de Broue est le dernier vestige d'un ensemble fortifié du 11ème siècle.

13.9 km
📍 Royan



Cette structure avant-gardiste a été inventée en 1955 par les architectes Louis Simon et André Morisseau, assistés par l'ingénieur Bernard Laffaille et son successeur, René Sarger.

14.0 km
📍 Bourcefranc-le-Chapus



Au pied du pont de l'île d'Oléron, le Fort Louvois est un site incontournable du bassin de Marennes. Imaginé par Vauban, il est le petit frère du Fort Boyard !

14.2 km
📍 Marennes-Hiers-Brouage



Fondée en 1555, par Jacques de Pons, sur un dépôt de sel, Brouage avait pour première vocation le commerce du sel.



🍴 : Restaurants 🌿 : Activités et Loisirs 🌳 : Nature 🏰 : Culturel 🍷 : Dégustations



Mes recommandations (suite)

À faire sur place

Découvrir la destination

OFFICE DE TOURISME COMMUNAUTAIRE ROYAN ATLANTIQUE
WWW.ROYANATLANTIQUE.FR



Citadelle du Château d'Oléron

☎ 05 46 47 02 83
La Citadelle

17.3 km
📍 Le Château-d'Oléron



La citadelle du Château-d'Oléron, l'un des plus remarquables ouvrages défensifs construits sur la côte Atlantique de Charente-Maritime. L'accès est libre toute l'année. De nombreuses visites guidées y sont organisées pendant les vacances scolaires.



Phare de Cordouan

Estuaire de la Gironde
📄 <https://www.phare-de-cordouan.fr/>

17.9 km
📍 Royan



Situé en pleine mer, habité à l'année par des gardiens et ouvert à la visite, le Phare de Cordouan est un joyau d'architecture conçu à la gloire des rois de France.



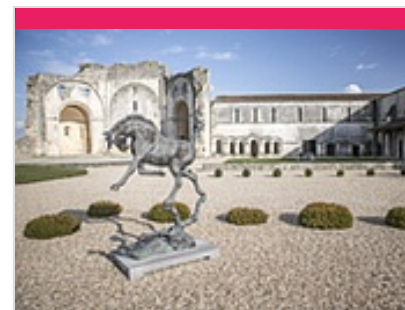
Abbaye de Sablonceaux

☎ 05 46 94 41 62
Rue de l'Abbaye
📄 <https://sablonceaux.chemin-neuf.fr/>

17.9 km
📍 Sablonceaux



Fondée en 1136 par Geoffroy de Laurox grâce à un don de Guillaume X, duc d'Aquitaine, l'abbaye de Sablonceaux fut un haut lieu de prière des chanoines réguliers de saint Augustin pendant six siècles.



Abbaye de Trizay

☎ 05 46 82 34 25
3 allée de Chizé
📄 <https://www.abbayedetrizay17.fr/>

21.7 km
📍 Trizay



Entièrement restauré en 1990, c'est un des monuments romans les plus énigmatiques de la Saintonge. L'abbaye accueille un centre d'art contemporain qui propose toute l'année un dialogue permanent entre le monument roman et les artistes d'aujourd'hui.



Pont Transbordeur

☎ 05 16 84 37 28
avenue Jacques Demy
📄 <https://www.pont-transbordeur.fr/>

22.6 km
📍 Rochefort



Construit en 1900 par Ferdinand Amodin et dominant la Charente de 50m, il a facilité le franchissement du fleuve jusqu'en 1967. Sa nacelle suspendue permet aujourd'hui aux piétons et aux cyclistes de traverser entre Rochefort et Échillais.

Mes recommandations (suite)

À faire sur place

Découvrir la destination

OFFICE DE TOURISME COMMUNAUTAIRE ROYAN ATLANTIQUE
WWW.ROYANATLANTIQUE.FR



Musée national de la Marine

☎ 05 46 99 86 57

1 place de la Gallissonnière Hôtel de Cheusses

📄 <https://www.musee-marine.fr/nos-musees>
24.5 km
📍 Rochefort



Installé dans le plus ancien bâtiment civil de Rochefort, le musée national de la Marine ouvre les portes de sa précieuse collection d'objets d'art et d'histoire témoignant de la vie de l'arsenal, depuis sa fondation par Louis XIV jusqu'au XXème siècle.



Corderie Royale - Centre International de la Mer

☎ 05 46 87 01 90

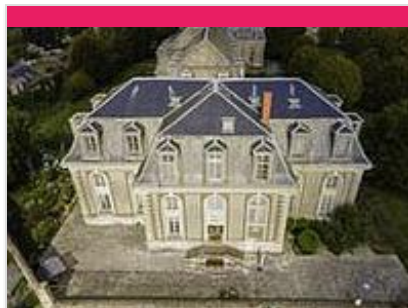
rue Audebert BP 50108

📄 <https://www.corderie-royale.com/>

24.8 km
📍 Rochefort



Au cœur de l'Arsenal de Colbert, découvrez la Corderie Royale construite en 1666 sur ordre de Louis XIV. Pendant deux siècles, la Corderie Royale fabrique les cordages des grands voiliers de la Marine royale.



Ancienne école de médecine navale

☎ 05 46 99 59 57

25 rue Amiral Meyer

📄 <https://www.musee-marine.fr/nos-musees>

24.9 km
📍 Rochefort



Créée en 1722, l'École de médecine navale de Rochefort est la première au monde. Elle forme, pendant plus de 240 ans, les chirurgiens embarqués à bord des navires de guerre. Découvrez ce site insolite et unique en France grâce à nos visites guidées !



Port de la Cotinière

☎ 05 46 47 02 83

Quai René Delouteau - La Cotinière

26.0 km
📍 Saint-Pierre-d'Oléron



Le port de pêche de la Cotinière, 1er port de pêche de Charente Maritime, est connu et reconnu pour son âme artisanale et la qualité des produits que l'on y débarque. A ne pas manquer, les visites de l'espace portuaire organisées par l'Office de Tourisme



Château de la Roche Courbon

☎ 05 46 95 60 10

Rue de la belle au bois dormant

📄 <https://www.larochecourbon.fr>

27.3 km
📍 Saint-Porchaire



Découvrez le Château de la Roche Courbon, surnommé le château de la belle au bois dormant. Déambulez dans ses Jardins Remarquables à la française, découvrez les grottes et le parcours PréhistoZen. Un véritable voyage à travers le temps !

Mes recommandations (suite)

À faire sur place

Découvrir la destination

OFFICE DE TOURISME COMMUNAUTAIRE ROYAN ATLANTIQUE
WWW.ROYANATLANTIQUE.FR



Jardins du Château de la Roche Courbon

☎ 05 46 95 60 10

Rue de la belle au bois dormant

🌐 <https://www.larochecourbon.fr>

27.3 km

📍 Saint-Porchaire



Les jardins du Château de la Roche Courbon, typiquement à la française, sont classés Jardins Remarquables. Mais ils ont surtout la particularité unique d'être sur pilotis !



Église Sainte-Radegonde

☎ 05 46 90 43 87

Rue de l'Église Promontoire de

Talmont-sur-Gironde

🌐 <http://www.talmont-sur-gironde.fr>

27.6 km

📍 Talmont-sur-Gironde



L'église Sainte-Radegonde est une église paroissiale catholique située à Talmont-sur-Gironde. Édifiée sur une falaise surplombant l'Estuaire de la Gironde, cette église est parfois considérée comme l'archétype du style roman saintongeais.



Village de Talmont-sur-Gironde

☎ 05 46 08 21 00

Place de la Priauté

🌐 <https://www.les-plus-beaux-villages-de-france.fr>

27.6 km

📍 Talmont-sur-Gironde



Niché sur son promontoire, Talmont-sur-Gironde se dresse face à la mer. Partez à la découverte de cette cité fortifiée classée parmi " Les Plus Beaux Villages de France" et "Village de pierres et d'eau".



Musée et Site Gallo-Romains du Fâ

☎ 05 46 90 43 66

25 route du Fâ

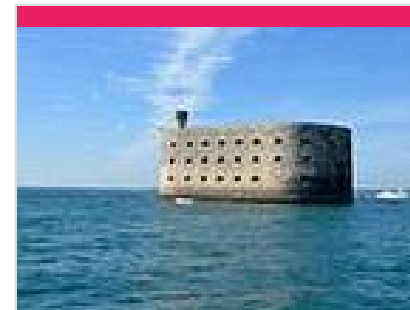
🌐 <https://www.fa-barzan.com/>

28.9 km

📍 Barzan



Surplombant l'estuaire de la Gironde, à quelques km de Talmont, le site archéologique du Fâ à Barzan, en Charente-Maritime, dévoile peu à peu les restes d'une ville prospère ayant joué un rôle économique de premier plan à l'époque gallo-romaine.



Fort Boyard

☎ 05 46 99 08 60

Longe de Boyard

🌐 <https://www.rockfort-ocean.com>

30.0 km

📍 Île-d'Aix



Le fort Boyard fait partie intégrante de l'arsenal maritime de Rochefort qui s'étend tout au long de l'estuaire de la Charente. Les visites de l'intérieur du fort ne sont pas autorisées.

Mes recommandations (suite)

À faire sur place

Découvrir la destination

OFFICE DE TOURISME COMMUNAUTAIRE ROYAN ATLANTIQUE
WWW.ROYANATLANTIQUE.FR



Domaine des Claires

☎ 05 46 47 31 87

2 rue des Tonnelles

💻 <https://www.domainedesclaires.fr/>

2.3 km
📍 Arvert



1

Propriété viticole familiale, conduite en Agriculture Biologique, située au cœur de la presqu'île d'Arvert : Cognac, Pineau, vins rouges, rosés, blancs et jus de fruits.



Brasserie de la Presqu'île d'Arvert

☎ 06 28 04 16 42

1 rue des Bouleaux

💻 <http://brasserie-arvert.com/>

3.3 km
📍 Arvert



2

Ghislaine et Alain sont les fondateurs de la brasserie et de la bière "Palmyre". Désireux de faire un projet identitaire, ressemblant à la Charente Maritime où ils sont nés, c'est sur le chemin de Saint Jacques de Compostelle que le projet a germé.



Vignoble Biteau

☎ 06 08 30 45 67

1 impasse de Maison Neuve

💻 <https://www.vignoble-biteau.com>

14.9 km
📍 Sablonceaux



3

Le vignoble Biteau est constitué de 27 ha de vignes, dont 7 ha en production de vin de pays charentais (rosé, blanc sauvignon, rouge merlot), 2,5 ha en appellation Pineau des Charentes et 17,5 ha destinés au Cognac.



